



**Noardlike
Fryske
Wâlden**



Geografische begrenzing deelgebieden

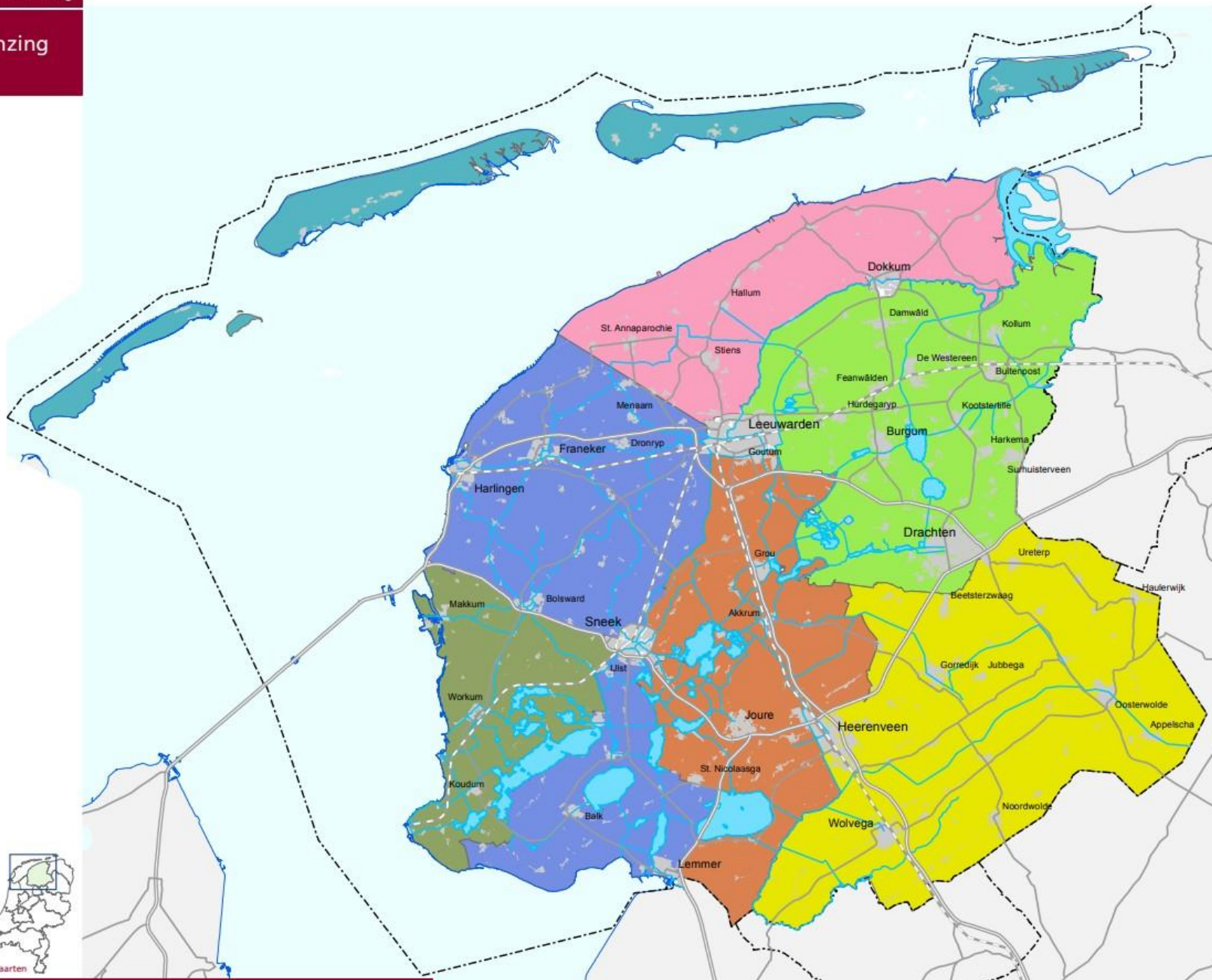
gebied

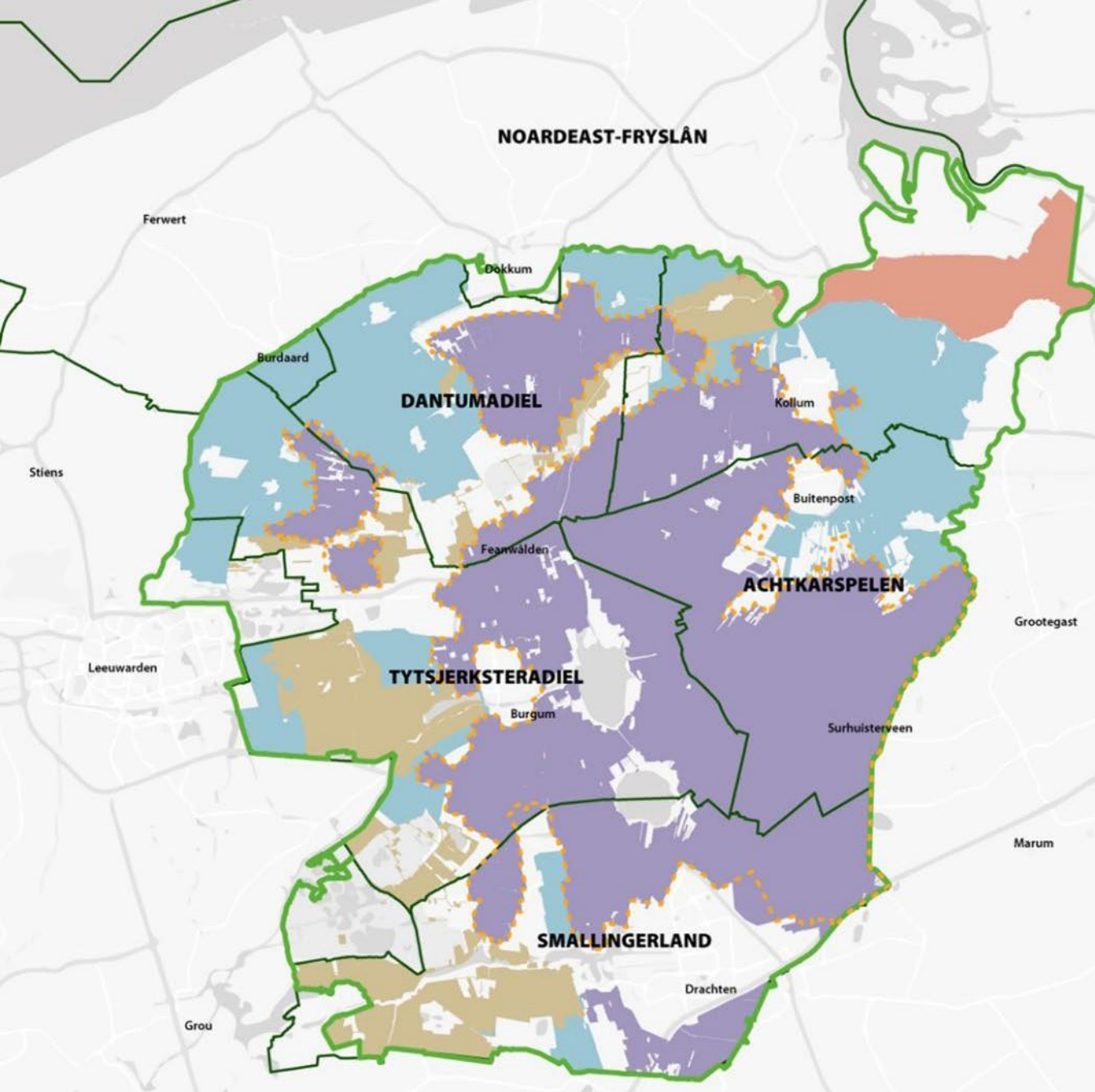
- De Waddeneilanden
- Midden Fryslân
- Noordelijke Wouden
- Noordoost Fryslân
- West Fryslân
- Zuidwest Fryslân
- Zuidoost Fryslân

0 2,5 5 7,5 10 12,5 km

Q:\urenstmx\NBf2016-bijlagen.mxd

kaart: afdeling Informatievoorziening - Cijfers & Kaarten





- Droge Dooradering
- Open Grasland
- Natte Dooradering
- Open Akker
- Werkgebied NFW
- Gemeentegrenzen
- Nationaal Landschap NFW

KAART WERKGEBIED

NOARDLIKE FRYSKÉ WÂLDEN



Taken collectieven

- Agrarisch Natuur- en Landschapsbeheer (ANLb) en Particulier Natuurbeheer (PNB)
- Aanvragen ganzenbeheer
- Afstemming RVO en Provincie Fryslân
- Opzet samenwerkingsinitiatieven
- Projecten
- Overbrengen kennis en informatie
- Gebiedspartner
- Blik op de toekomst





Missie NFW

- *Streven naar een gebiedsgerichte vitale landbouw, midden in 'e mienskip, die vervlochten is met het cultuurhistorische landschap met bijbehorende natuurwaarden.*





Ontstaan, organisatie, werkwijze

- In 2002 opgericht als koepel van
6 Agrarische Natuurverenigingen (ANV's)
- In 2016 vereniging met 6 afdelingen
- ANLb , PNB, projecten, diensten
- 5 gemeenten, werkgebied ca. 60.000 ha
- Bijna 800 leden
- Bestuur delegatie van afdelingsbesturen
- Eigen gebiedsbureau



Uitwerking Agrarisch Natuur- en Landschapsbeheer (ANLb)

- 3.400 ha collectief weidevogelbeheer
- 1.600 hectare ganzen gedooggebied
- 78 ha akkervogelbeheer
- 3.600 kilometer landschapselementen waarvoor +/- 1.100 kilometer een vergoeding (266 hectare)
- 339 pingo's en dobben
- 68 ha beheer waterkwaliteit
- € 4,2 miljoen beheergeld per jaar





Particulier Natuurbeheer

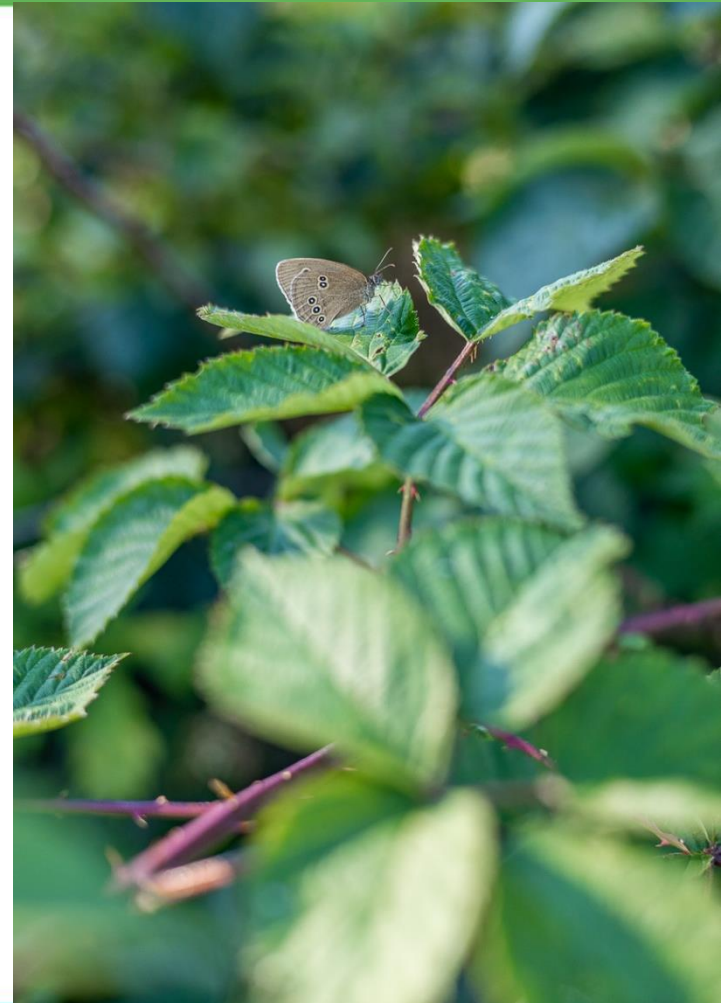
Noardlike Fryske Wâlden heeft 27 Particuliere Natuurbeheerders.

Beheertype	Hoeveelheid beheer
N12.02 Kruiden- en faunarijk grasland	104 ha
L01.03 Elzensingel	circa 4500 m
N04.02 Zoete plas	45 ha
N05.03 Veenmoeras	22 ha
N05.04 Dynamisch moeras	4 ha
N10.02 Vochtig Hooiland	50 ha
N12.04 Zilt- en overstromingsgrasland	10 ha
N13.01 Vochtig weidevogelgrasland	178 ha
N14.02 Hoog- en laagveenbos	0,8 ha
N17.04 Eendenkooi	1 stk
L01.02 Houtwal en houtsingel	0,02 ha



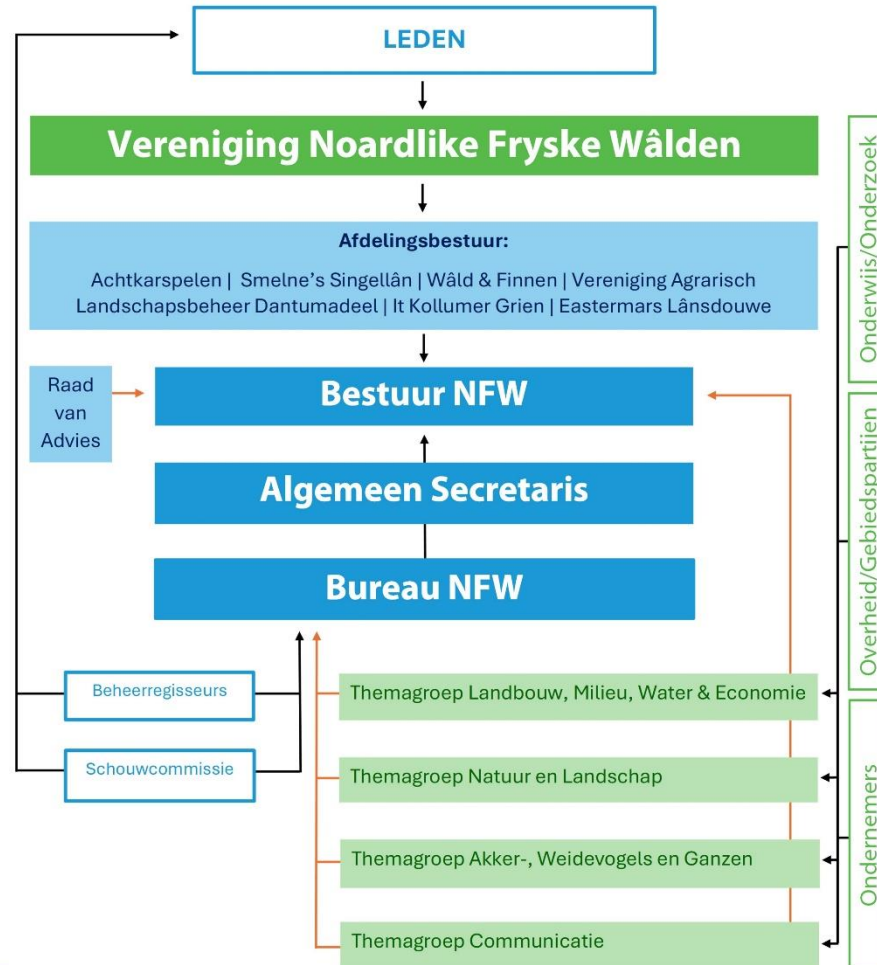
Nationaal Landschap

- Uniek landschap = Nationaal Landschap
 - Dykswâlen
 - Elzensingels
 - Pingo's en poelen
- Beheer
 - Cyclus van beheer
 - Veldgids en zakboekje
- Bedrijfslandschapsplannen
- Biodiversiteit
- Behoud door ontwikkeling en betrokkenheid





Samenstelling Collectief





Uitwerking ANLb

- 583 ANLb deelnemers (soms meerdere leefgebieden in beheer)
 - Natte Dooradering (36)
 - Droge Dooradering (410)
 - Open Grasland (187)
 - Open akkerland (2)
 - Categorie Water (25)



Kennisdelen



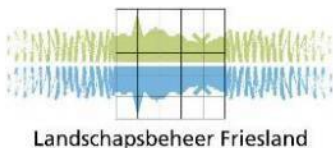
- Beheerders, beheerregisseurs, vrijwilligers, medewerkers en inwoners
- Bijeenkomsten, excursies, activiteiten..



- Warme benadering
- Aanvullende beheervoorschriften
- Herstelmogelijkheid



Gebiedspartners





Blik op de toekomst

- Zoektocht verdienmodellen Natuurinclusieve Landbouw (certificering)
- Onderzoeksagenda Fjildlab
 - Circulaire economie
 - Grondstofstromen
 - Experimenteerruimte
- Energietransitie
 - Verbinding met de dorpen (belangen)
- Aandeelhouderschap van het landschap
 - Particulieren, bedrijven, gemeenten OZB
 - Nieuwe bestemming/ verbredingsmogelijkheden



Blik op de toekomst

- Campagne Wat moai! Word Vriend
- Jeugdeducatie
- Cursus Gastheerschap van het Landschap
- Vermarketing Nationaal Landschap
- Streekpad (wandelpad)

