



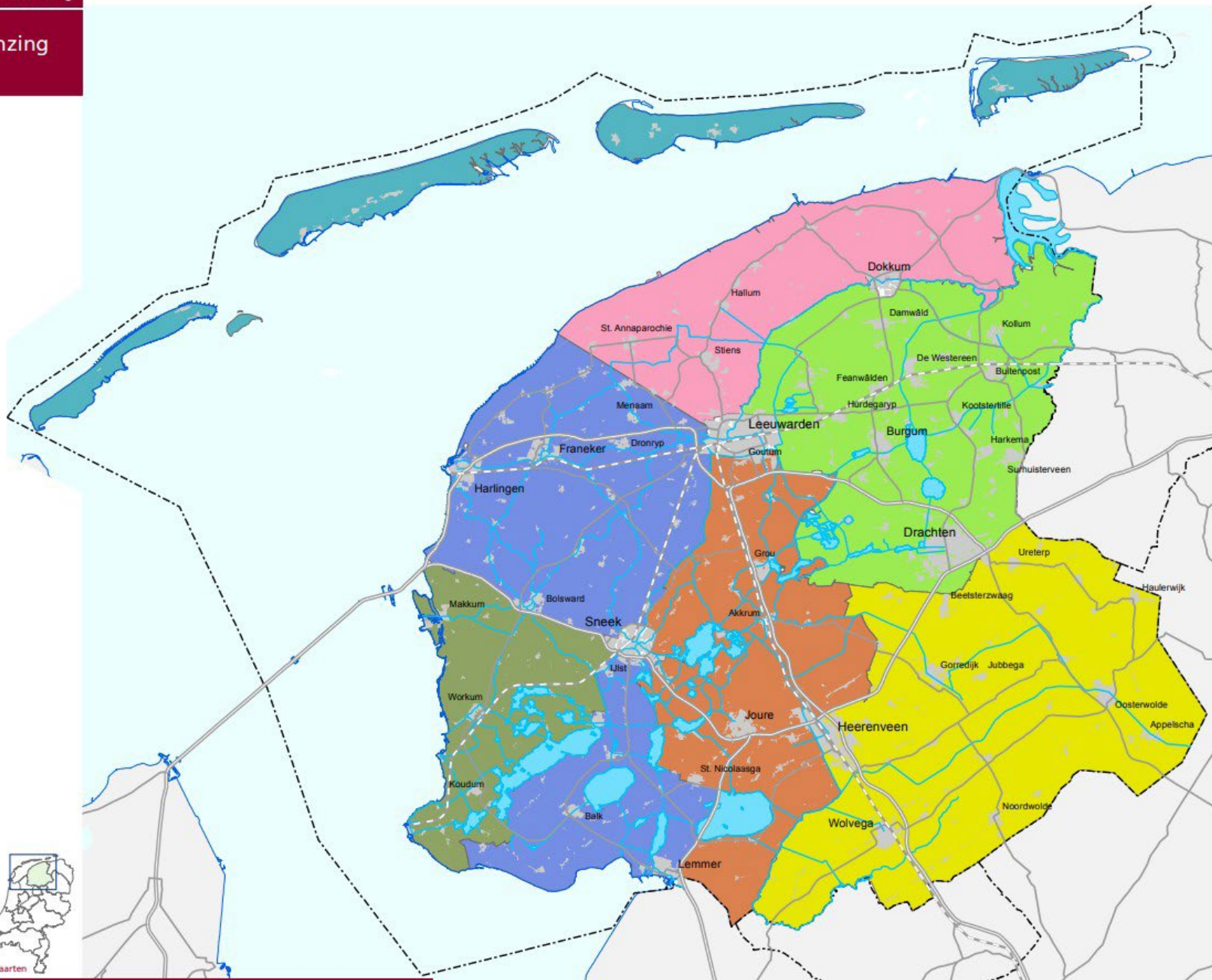
# Geografische begrenzing deelgebieden

- gebied**
- De Waddeneilanden
  - Midden Fryslân
  - Noordelijke Wouden
  - Noordoost Fryslân
  - West Fryslân
  - Zuidwest Fryslân
  - Zuidoost Fryslân

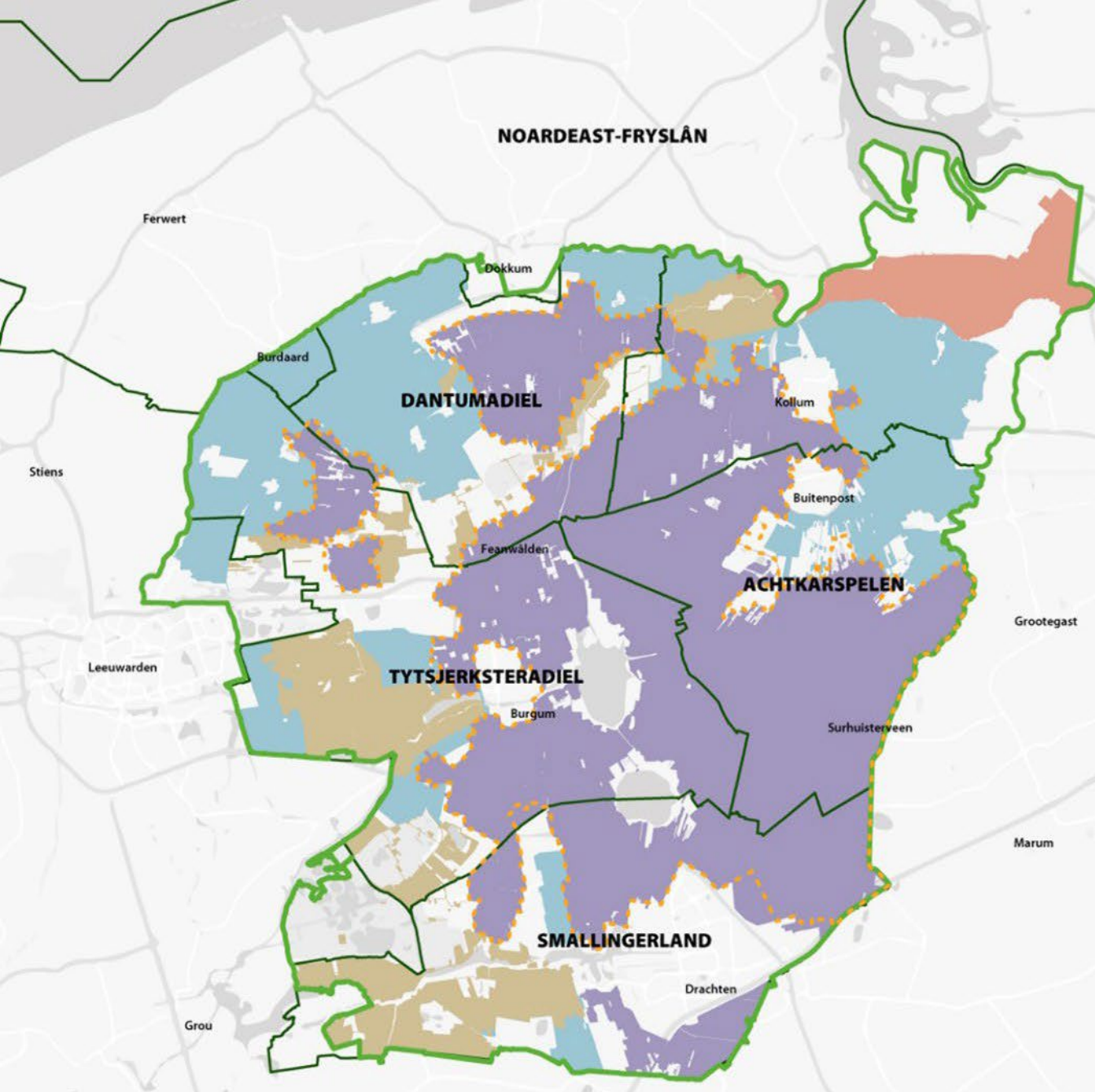
0 2,5 5 7,5 10 12,5 km

Q:\urenstroom\NEP2016-bijlagen.mxd

kaart: afdeling Informatievoorziening - Cijfers & Kaarten







- Droge Dooradering
- Open Grasland
- Natte Dooradering
- Open Akker
- Werkgebied NFW
- Gemeentegrenzen
- Nationaal Landschap NFW

# KAART WERKGEBIED

**NOARDLIKE FRYSKÉ WÂLDEN**



# Taken collectieven

- Agrarisch Natuur- en Landschapsbeheer (ANLb) en Particulier Natuurbeheer (PNB)
- Aanvragen ganzenbeheer
- Afstemming RVO en Provincie Fryslân
- Opzet samenwerkingsinitiatieven
- Projecten
- Overbrengen kennis en informatie
- Gebiedspartner
- Blick op de toekomst







# Missie NFW

- *Streven naar een gebiedsgerichte vitale landbouw, midden in 'e mienskip, die vervlochten is met het cultuurhistorische landschap met bijbehorende natuurwaarden.*





# Ontstaan, organisatie, werkwijze

- In 2002 opgericht als koepel van  
6 Agrarische Natuurverenigingen (ANV's)
- In 2016 vereniging met 6 afdelingen
- ANLb , PNB, projecten, diensten
- 5 gemeenten, werkgebied ca. 60.000 ha
- Bijna 800 leden
- Bestuur delegatie van afdelingsbesturen
- Eigen gebiedsbureau



# Uitwerking Agrarisch Natuur- en Landschapsbeheer (ANLb)

- 3.400 ha collectief weidevogelbeheer
- 1.600 hectare ganzen gedooggebied
- 78 ha akkervogelbeheer
- 3.600 kilometer landschapselementen waarvoor +/- 1.100 kilometer een vergoeding (266 hectare)
- 339 pingo's en dobben
- 68 ha beheer waterkwaliteit
- € 5,5 miljoen beheergeld per jaar





# Particulier Natuurbeheer

Noardlike Fryske Wâlden heeft 27 Particuliere Natuurbeheerders.

Beheertype	Hoeveelheid beheer
N12.02 Kruiden- en faunarijk grasland	104 ha
L01.03 Elzensingel	circa 4500 m
N04.02 Zoete plas	45 ha
N05.03 Veenmoeras	22 ha
N05.04 Dynamisch moeras	4 ha
N10.02 Vochtig Hooiland	50 ha
N12.04 Zilt- en overstromingsgrasland	10 ha
N13.01 Vochtig weidevogelgrasland	178 ha
N14.02 Hoog- en laagveenbos	0,8 ha
N17.04 Eendenkooi	1 stk
L01.02 Houtwal en houtsingel	0,02 ha





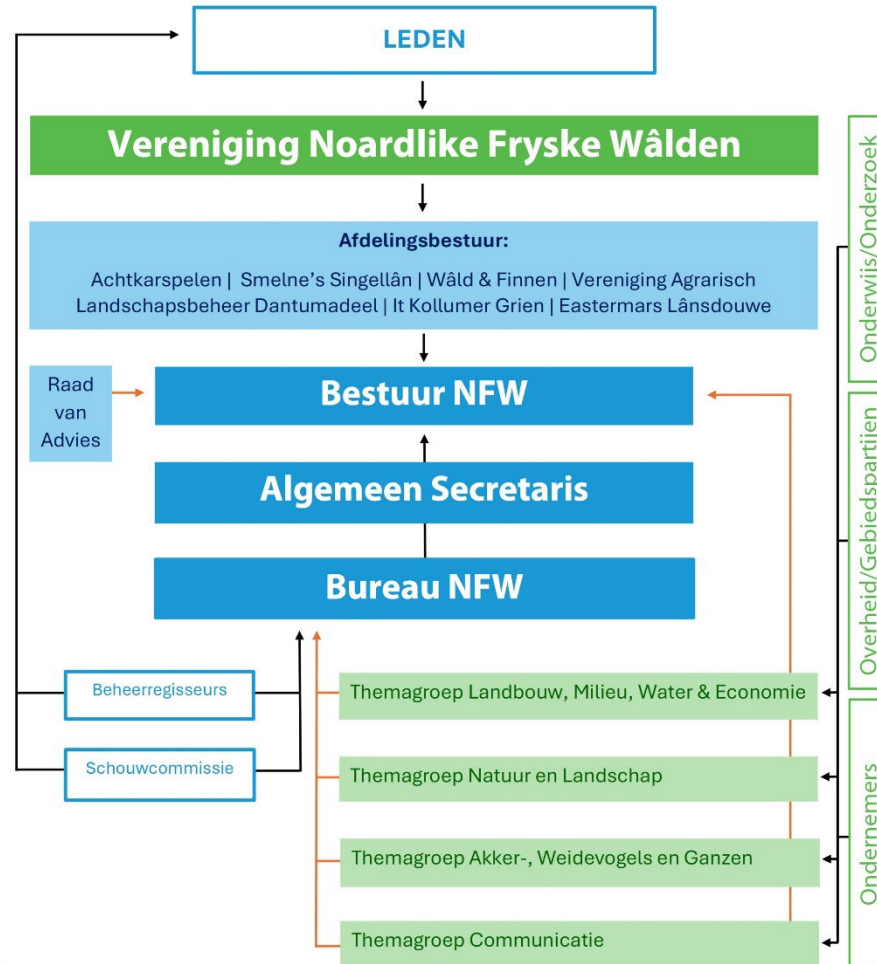
# Nationaal Landschap

- Uniek landschap = Nationaal Landschap
  - Dykswâlen
  - Elzensingels
  - Pingo's en poelen
- Beheer
  - Cyclus van beheer
  - Veldgids en zakboekje
- Bedrijfslandschapsplannen
- Biodiversiteit
- Behoud door ontwikkeling en betrokkenheid





# Samenstelling Collectief





# Uitwerking ANLb

- 583 ANLb deelnemers (soms meerdere leefgebieden in beheer)
  - Natte Dooradering (36)
  - Droge Dooradering (410)
  - Open Grasland (187)
  - Open akkerland (2)
  - Categorie Water (25)





# Kennisdelen



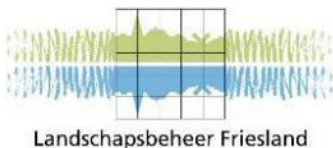
- Beheerders, beheerregisseurs, vrijwilligers, medewerkers en inwoners
- Bijeenkomsten, excursies, activiteiten..



- Warme benadering
- Aanvullende beheervoorschriften
- Herstelmogelijkheid



# Gebiedspartners







# Blik op de toekomst

- Zoektocht verdienmodellen Natuurinclusieve Landbouw (certificering)
- Onderzoeksagenda Fjildlab
  - Circulaire economie
  - Grondstofstromen
  - Experimenteerruimte
- Energietransitie
  - Verbinding met de dorpen (belangen)
- Aandeelhouderschap van het landschap
  - Particulieren, bedrijven, gemeenten OZB
  - Nieuwe bestemming/ verbredingsmogelijkheden



# Blik op de toekomst

- Campagne Wat moai! Word Vriend
- Jeugdeducatie
- Cursus Gastheerschap van het Landschap
- Vermarketing Nationaal Landschap
- Streekpad (wandelpad)

